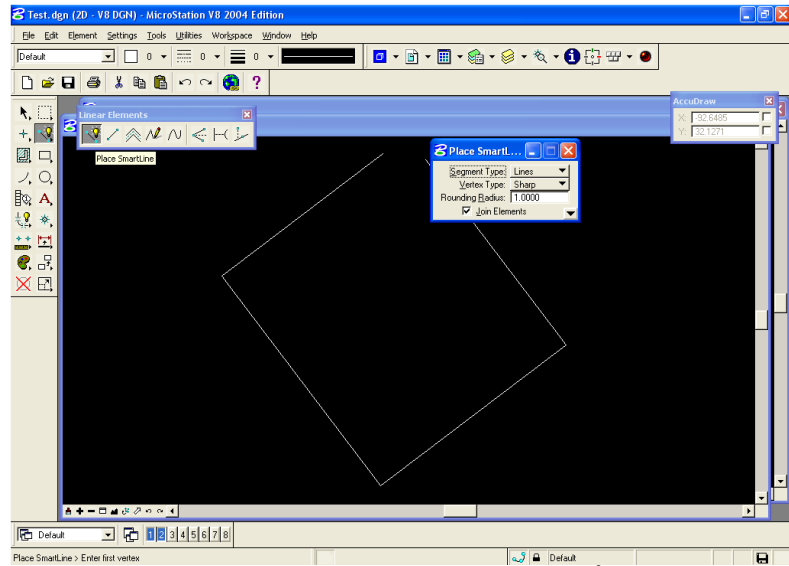
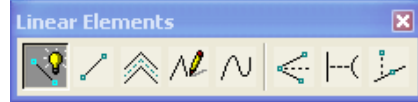


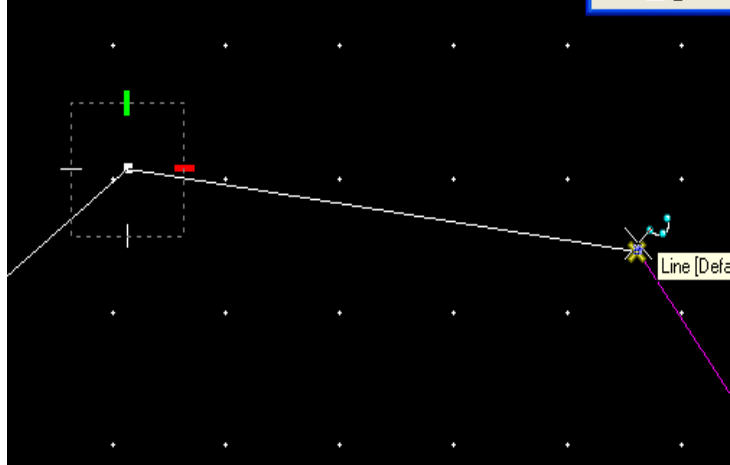
٧. بعد ذلك نتوقف (بالضغط على زر الفأرة اليسار)، ليظهر لنا كالشكل التالي:



٨. الضلع الأخير نرسمه باستخدام الزر Smart place line (لنتأكد من إغلاق الشكل).



٩. نبدأ بإحدى طرفي المضلع، نعمل Snap (بالضغط على زري الفأرة الأيمن والأيسر في نفس الوقت) على الخط ثم نرسم إلى الطرف الآخر، نعمل Snap لإنتقاط الطرف الآخر، ثم نضغط زر الفأرة الأيسر للموافقة، كالشكل التالي:



١٠. نضغط Fit view لرؤية المخطط كاملاً، الآن نستطيع قياس المسافات والمساحات على المخطط بشكل صحيح، أو طباعة المخطط.
١١. نعمل حفظ للملف Save من قائمة File.